



± 0,000 = ÚROVEŇ PODLAHY 1. NP

ATELIER: Ing. Petr BRÝDL	VYPRACOVAL: Petr BRÝDL	Ing. Petr BRÝDL Projektční a inž. služby Slavětínská 147 190 14, Praha 9 - Klánovice IČO 12 49 45 85	PARÉ: 1
Odběratel: In. Spira Group, s.r.o. Stupkova 1461/8, 170 00 Praha 7, Holešovice			
MÍSTO STAVBY: Stavební úpravy- Areál Přelouč		FORMÁT: A4	
Název akce: Stavební úpravy- Areál Přelouč Stínící plachta- prodloužení a založení		STUPEŇ: PROVEDENÍ STAVBY	
		DATUM: 05.09.2024	
NÁZEV PŘÍLOHY: KONSTRUKČNÍ ŘEŠENÍ – STATIKA		MĚŘÍTKO:	PŘÍLOHA ČÍSLO: D.4

OSVĚDČENÍ O AUTORIZACI

číslo 6457

vydané



Českou komorou autorizovaných inženýrů a techniků
činných ve výstavbě

podle zákona ČNR č. 360/1992 Sb.

D.1.2.
KONSTRUKČNÍ ČÁST

Stavební úpravy- Přelouč
Stínící plachta- založení, prodloužení c
105cm

Ing. Petr Brýdl

jméno a příjmení

471011/087

rodné číslo

je

autorizovaným inženýrem

v oboru

pozemní stavby

statika a dynamika staveb

V seznamu autorizovaných osob vedeným ČKAIT je veden pod číslem

0001348

a je oprávněn užívat autorizační razítko, jehož kontrolní otisk
je uveden zde:



Autorizace je udělena ke dni 12.04.94

Ing. Václav Mach

Ing. Václav Mach
předseda ČKAIT

STATICKÝ VÝPOČET

SLUNEČNÍ PLACHTA - SOLIDAY
PARK - PŘELOVČ.

PORIS KONSTRUKCE

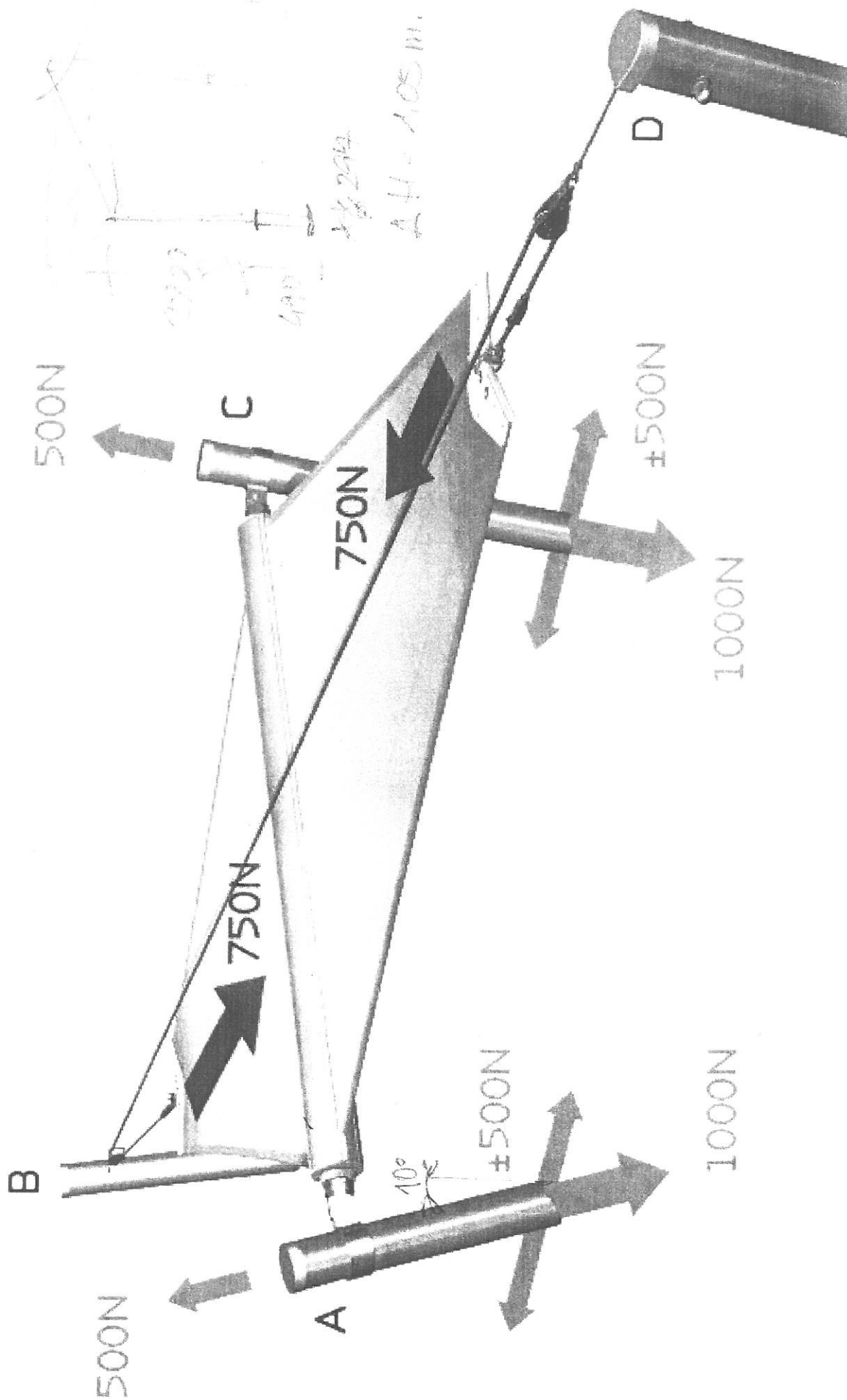
Jedná se o založení typové konstrukce sluneční clony. Typové kotvení ve slonu 10° bude provedeno s $\Delta H = 1,05 \text{ m}$ též ve slonu 10°.

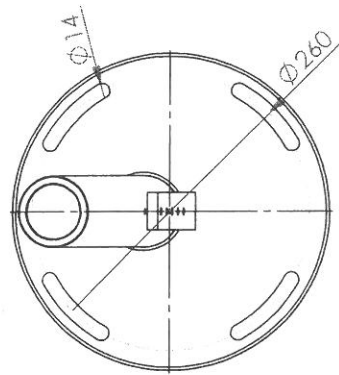
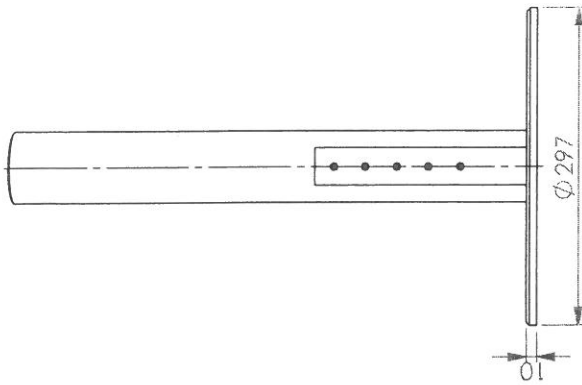
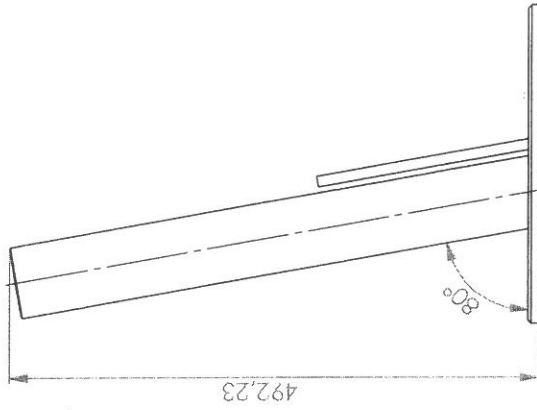
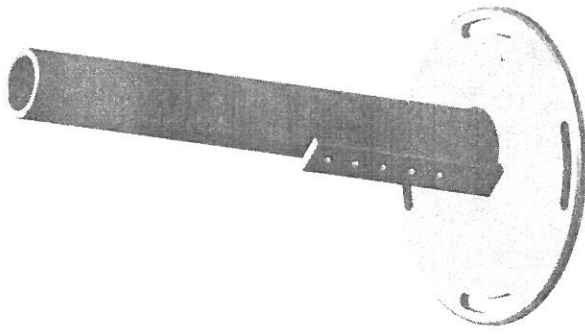
Založení bude provedeno dle podkladu výrobce na zeleňobetonové patky (ŽPA) - 4KS orientované s roztečí dle podkladu s podlažnicí v šířce s $1,05 \text{ m}$ - posun kotvení s $185,15 \text{ mm}$

Zakládání provedeno dle podkladu typové plachty SOLIDAY - výška $2,8 \text{ m} = H_0$
 Kotvení nástavec $H = 492 \text{ mm}$
 s podlažnicí s $\Delta H = 1050 \text{ mm}$ } $1,5420 \text{ mm}$
 $H_0 = 2800 \text{ mm}$

celková výška OK $H = 4.324 \text{ mm}$

Návrh založení pro odvození normové namáhání základové půdy $R_{at} = 150 \text{ kPa}$
 nerovinná plocha založení $1,20 \text{ m}$
 pod ÚT.





Plaspack Netze GmbH
 Dr. Graben-Strasse 1
 A-4690 Schwabenstadt, Austria
 Tel: +43 7673 2478-162
 Fax: +43 7673 2478-216
 www.soliday.cc
 office@soliday.at



ZEICHNUNGSNR.:
 8.023

ARTIKELNR. (AS-400):
 00ET3001870

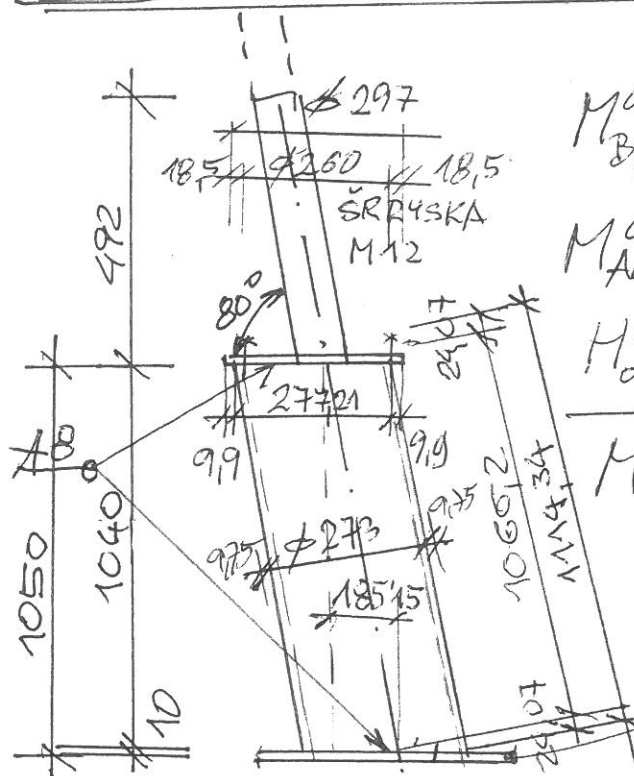
BENENNUNG:

Bodenplatte 10° Droppole

-5-

NÁSTAVEC - PRODLOUŽENÍ

NP1



$$M_{BD}^d = 0,75 \cdot 1,5 \cdot 4,324 = 4,84 \text{ kNm}$$

$$M_{AC}^d = 0,50 \cdot 1,5 \cdot 1,542 = 1,16 \text{ kNm}$$

$$H_0^d = 1,0 \cdot 1,5 + 1,07 \cdot 0,63 \cdot 1,35 = 2,41 \text{ kN}$$

$$M_z^{BD} = 0,75 \cdot 1,5 (4,324 + 1,16) = 6,22 \text{ kNm}$$

$$M_z^{BD} = 4,15 \text{ kNm}$$

KD1 P10-400/400

NÁVRH NP1

TR ϕ 273/4

$l_{v2} = 2,430 \text{ m}$

$$G = 45790 \text{ kg/m}^2$$

$$F = 58,50 \text{ cm}^2$$

$$W = 379,0 \text{ cm}^3$$

$$i = 9,40 \text{ cm}$$

$$\lambda = \frac{2,430}{9,40} = 91,5 \rightarrow \phi_A = 0,645$$

$$M^d = 4,84 \text{ kNm}$$

$$N^d = H_0^d = 2,41 \text{ kN}$$

$$\sigma = -\frac{241}{58,50} + \frac{48400}{379,0} = 132,4 \text{ MPa} < R_{d1} 210 \text{ MPa}$$

2 komponenty dle

cyklu

TR ϕ 273/4

KOTEVNÍ ŠR M 12 nebo A8 - ČIŘIT

ZÁKLADOVÁ PATKA

ΣP1 - 4 ks

$$\max \Sigma N^d = 2,41 + 1,2 \cdot 24 \cdot 0,9^2 = 25,74 \text{ kN}$$

$$\min N^d = \frac{2,41}{1,35} + 0,8 \cdot 24 \cdot 12 \cdot 0,9^2 = 20,45 \text{ kN}$$

179 18,66

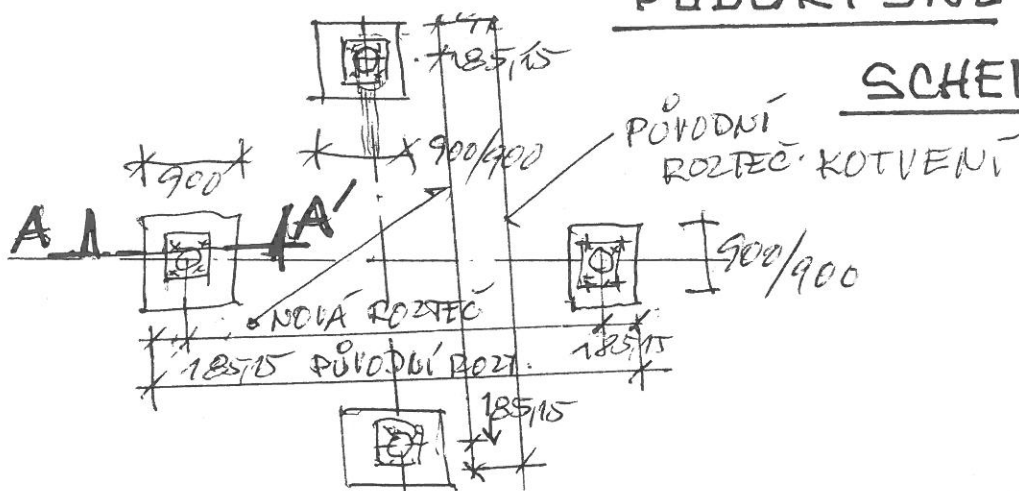
$$e_x = e_y = \frac{4,15}{20,45} = 0,21 \text{ m} \quad \boxed{A/B = 0,9/0,90 \text{ m}}$$

$$\sigma = \frac{25,74}{(0,9 - 2 \cdot 0,21)^2} = 111,8 \text{ kPa} < R_{d1} = 150 \text{ kPa}$$

VÝHRA

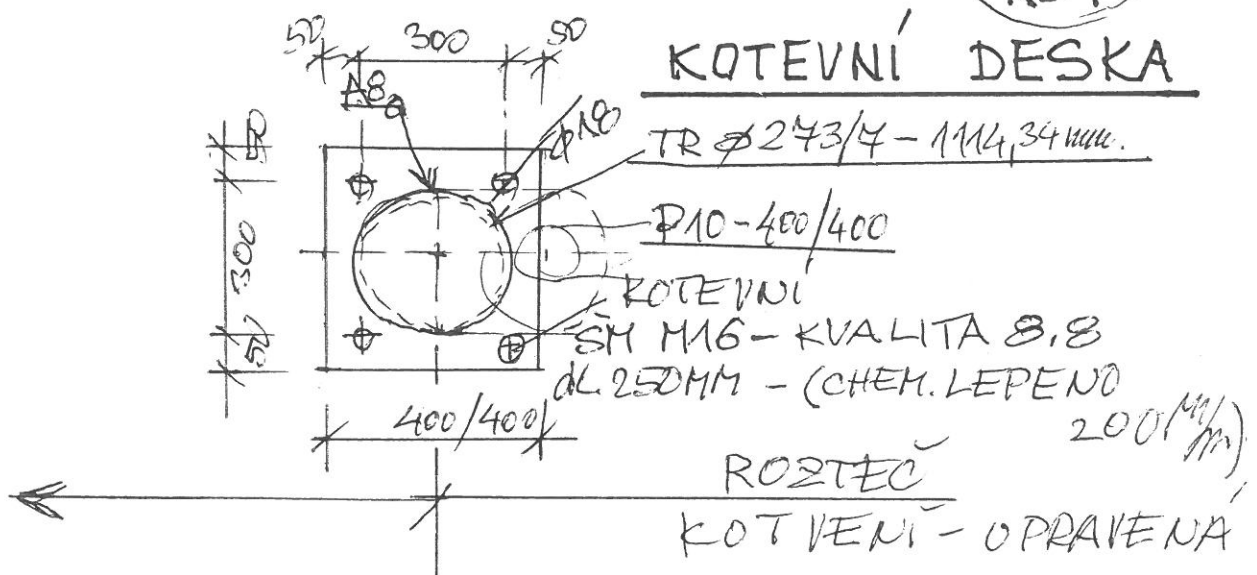
PŮDORYSNÉ

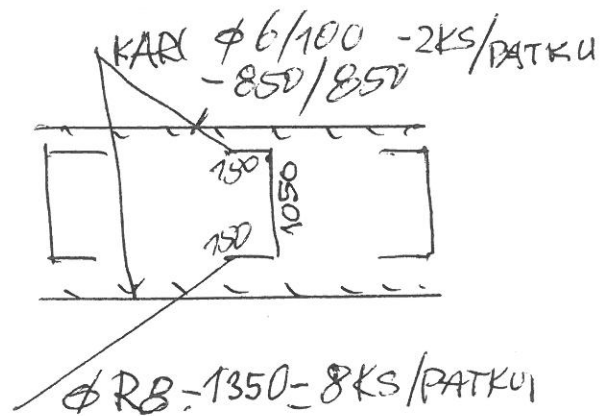
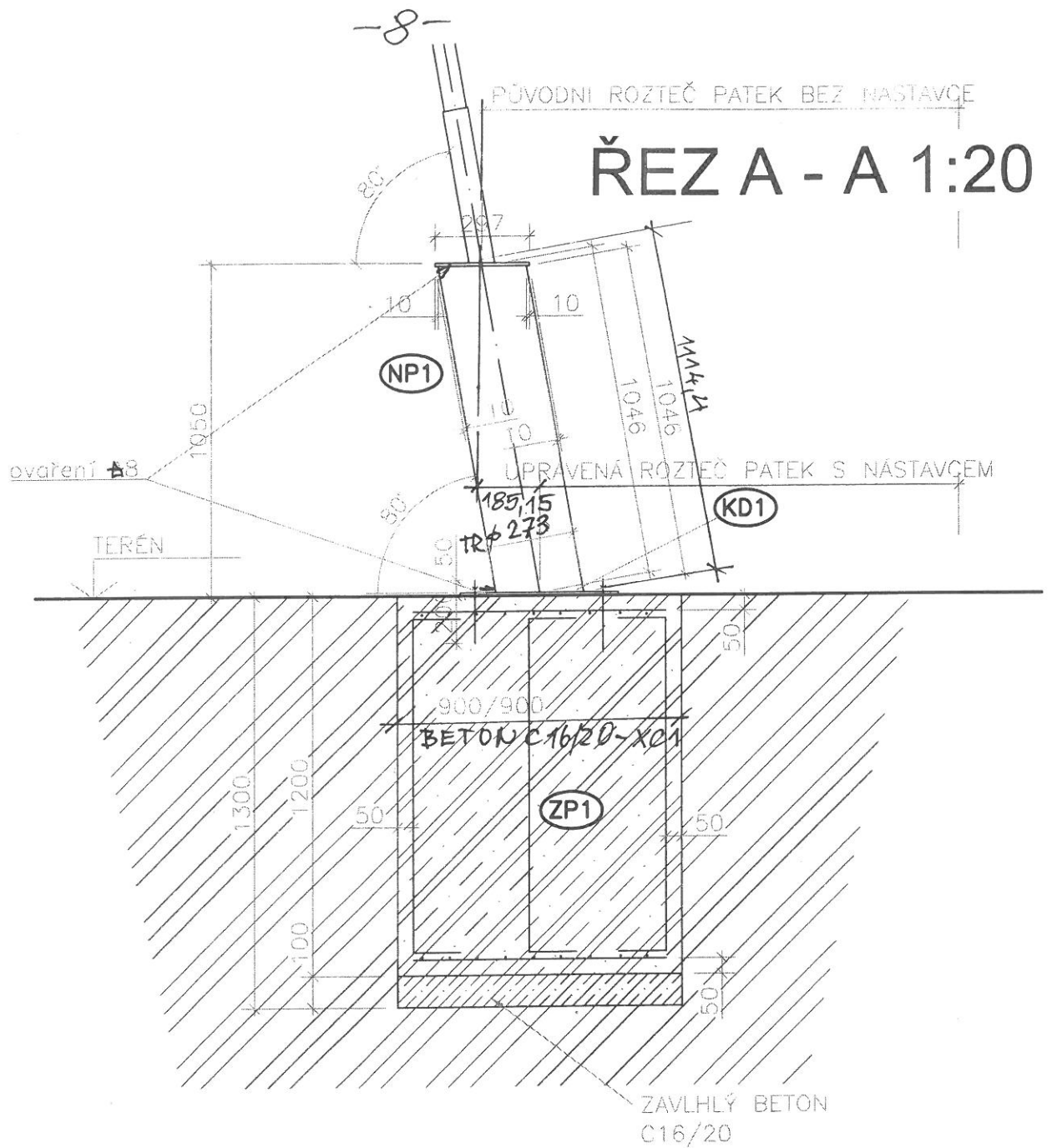
SCHEMA



KD1

KOTEVNÍ DESKA





BETON C16/20-XC1
OCEL 10 505 (R) - SÍŤ KAR

- V Phase 5-9. 2024

Std. 602 693 046

Упражнение:

100-807859L



Ing. Petr BRÝDL
Proječní a inž. služby
Sv. Jilky 147
120 00 Praha 6 - Klanevsko
121 12 45 45 65